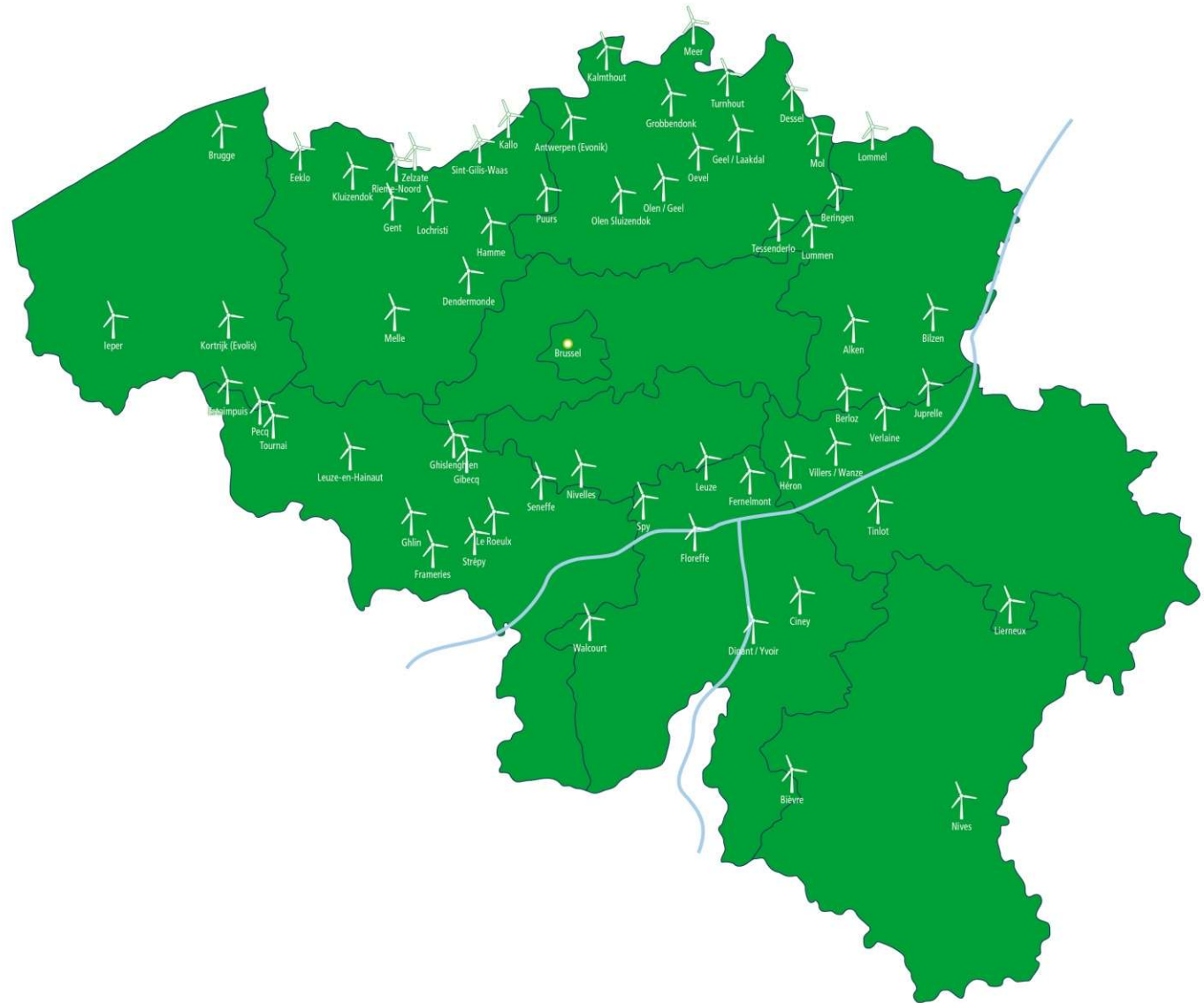


Welkom bij De Poortmolens



www.depoortmolens.be
Informatieavond 29 augustus 2023





We bouwen samen aan een CO₂-neutrale energietoekomst, waarbij bescherming van de planeet, welzijn en economische groei met elkaar verzoend worden.



Eneco investeert volop in de groene energietransitie, met een sterke focus op zonne- en windenergie.

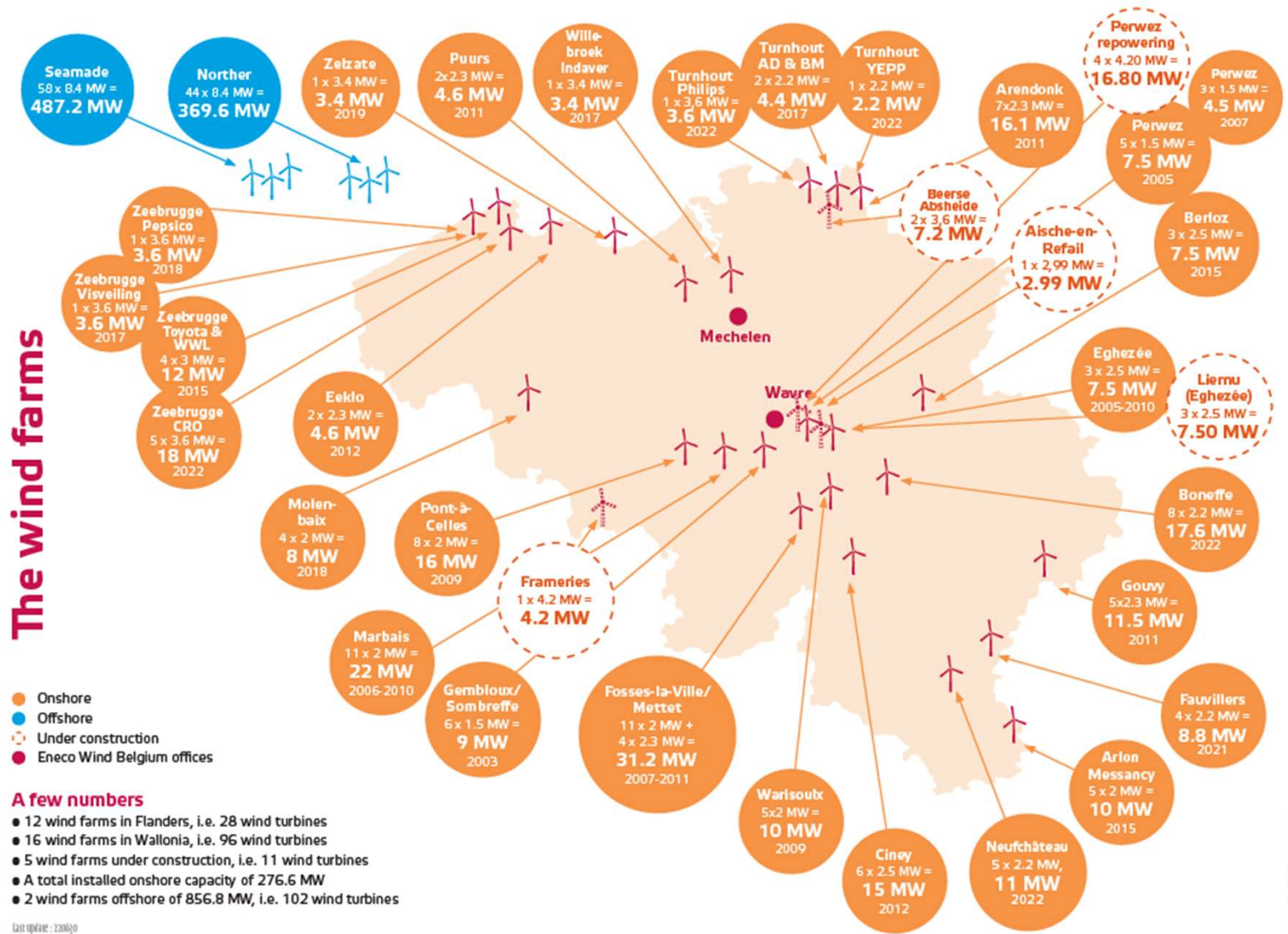
De opgewekte stroom uit al deze installaties wordt rechtstreeks aan de klanten in België geleverd.

276 MW
124 WT

850 MW

“Het is van cruciaal belang dat alle omwonenden van onze windenergieparken de kans krijgen om mee te investeren. Eneco Wind is daar een pionier in.”

Miguel de Schaetzen – CEO van Eneco Wind Belgium



Een bijdrage aan de klimaatdoelstellingen.



Klimaatneutraal in 2050, dat is het doel van Europa.
Om dat te bereiken zijn de doelstellingen tegen 2030:

EUROPA

-55% CO₂
40% hernieuwbare energie

VLAANDEREN

2 642 MW windenergie op land
887 MW of 220 windturbines extra

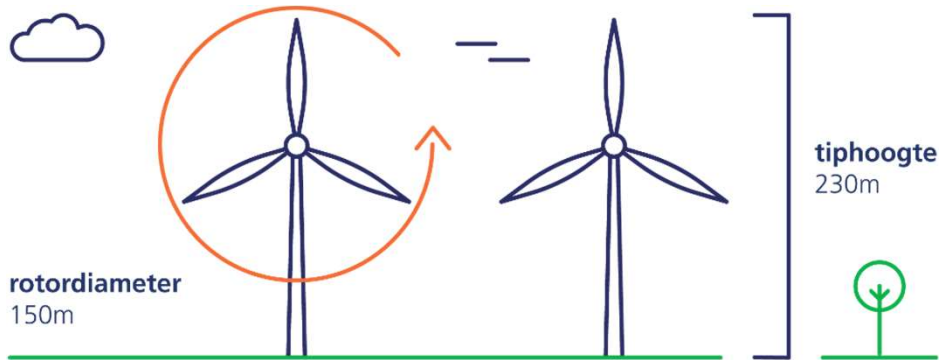


MELLE EN WETTEREN

-40% CO₂

Hoeveel elektriciteit?

ca. 25 000 MWh = 7 500 gezinnen.



Locatie.



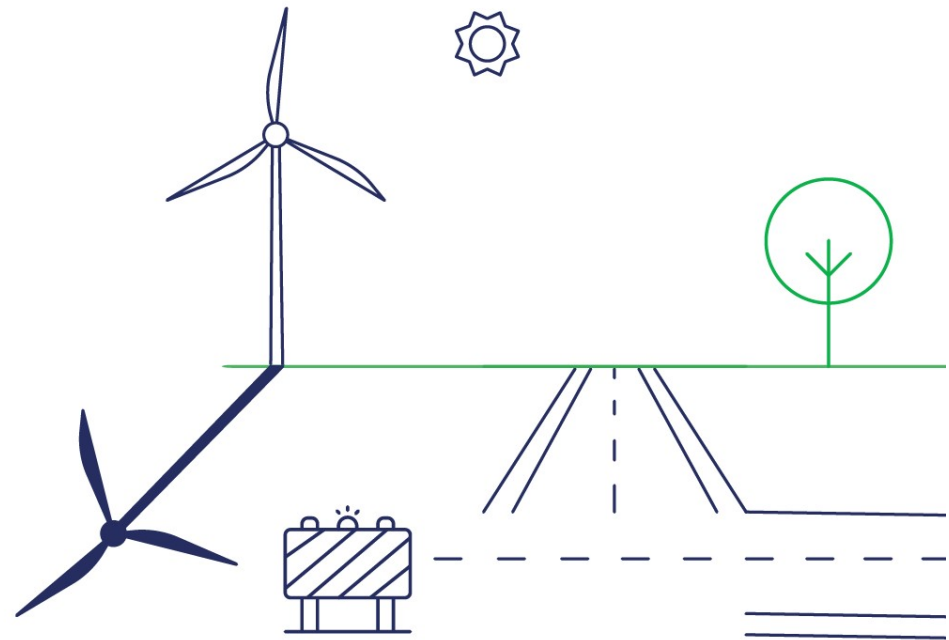
Groene stroom voor Mariagaard.

De school Mariagaard zal rechtstreeks stroom kunnen gebruiken afkomstig van de windturbines. Zo helpen we de school haar ecologische voetafdruk te verkleinen.



Slagschaduw.

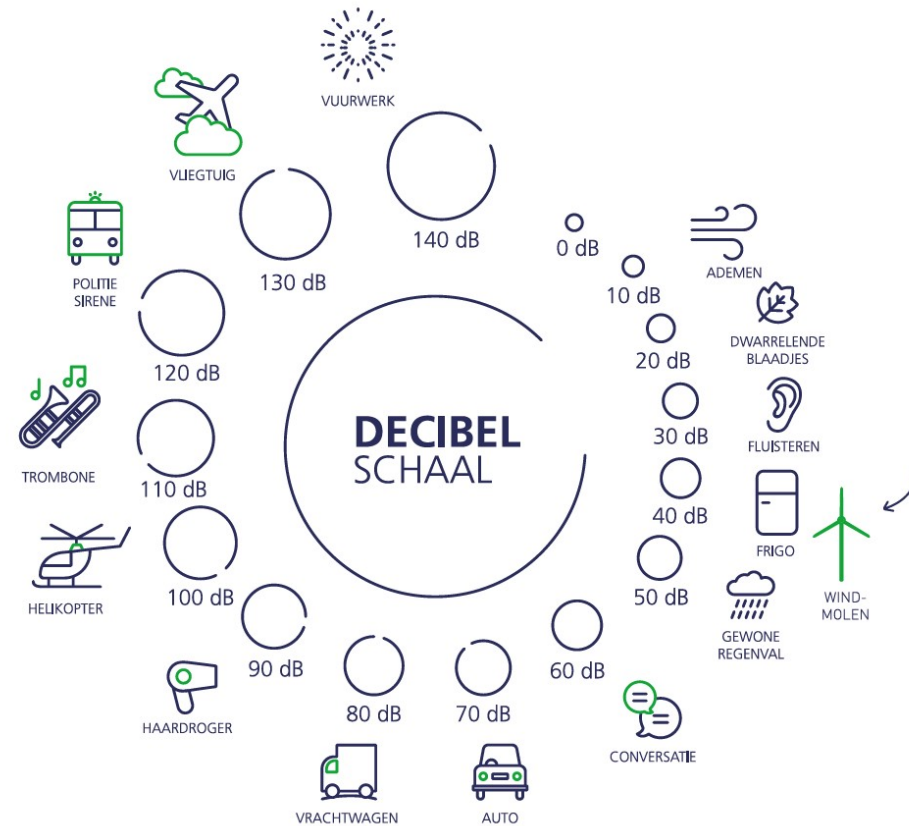
- maximaal 30 minuten per dag
- maximaal 8 uur per jaar voor woningen
- maximaal 30 uur per jaar voor bedrijven
- automatische stilstand module
- maximum geldt per woning voor alle windturbines





Geluid.

- stillere moderne windturbines
- weinig hoorbaar bij veel achtergrondgeluid
- strenge geluidsregels: in woongebied 44 dB overdag en 39 dB 's nachts
- automatische regeling
- opvolging en bijsturing
- gedetailleerde geluidstudie bij vergunningsaanvraag



Veiligheid.

- Permanente opvolging en snelle interventieploegen
- Zorgvuldig onderhoud, met focus op preventie
- Gecertificeerd volgens internationale IEC normen
- Veiligheidsstudie volgens de strengste criteria



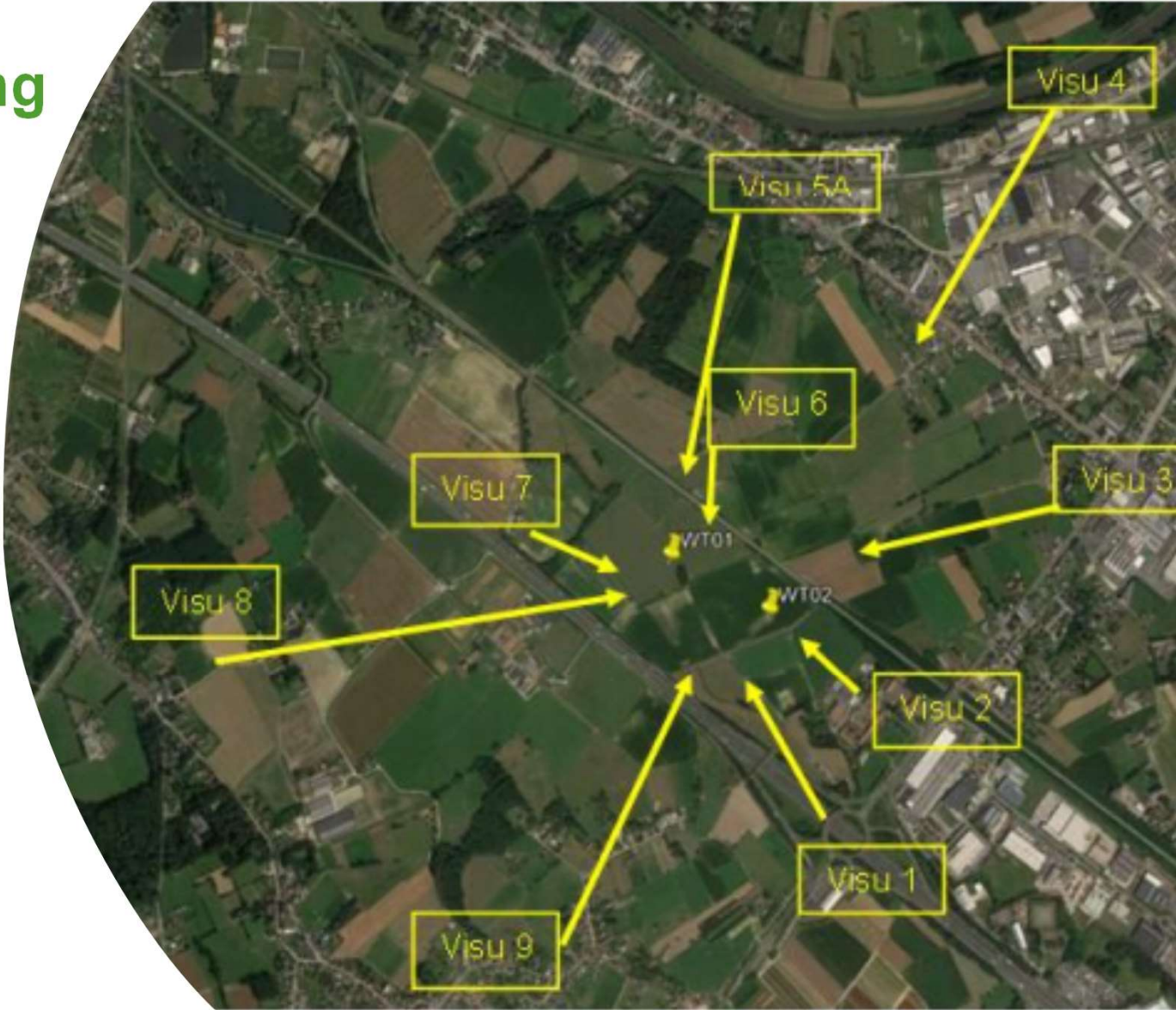
Natuur.

Er wordt rekening gehouden met effecten op vogels en vleermuizen.

- Trekroutes, pleisterplaatsen, broedgebied... in kaart gebracht
- Studie door een erkend natuurdeskundige
- Soort specifieke automatische stilstanden voorzien in de periodes dat vogels en vleermuizen actief zijn



Omgevingsvergunning Visualisaties



Omgevingsvergunning - Visualisaties



Visualisatie 1

Omgevingsvergunning - Visualisaties



Visualisatie 2

Omgevingsvergunning - Visualisaties



Visualisatie 3

Omgevingsvergunning - Visualisaties



Visualisatie 4

Omgevingsvergunning - Visualisaties



Visualisatie 5A

Omgevingsvergunning - Visualisaties



Visualisatie 5B

Omgevingsvergunning - Visualisaties



Visualisatie 6

Omgevingsvergunning - Visualisaties



Visualisatie 7

Omgevingsvergunning - Visualisaties



Visualisatie 8

Omgevingsvergunning - Visualisaties



Visualisatie 9

Aanvullende Visualisaties



Geerbosstraat 2

Aanvullende Visualisaties



Oosterzelesteenweg 42

Aanvullende Visualisaties



Potaardestraat

Aanvullende Visualisaties



Aanvullende Visualisaties



De planning.



Investeren in groene stroom?



- Burgers en bedrijven
- Een rendement van 4% wordt beoogd
- Aandelen vanaf 25 €
- Maximaal 10 000 € per persoon of rechtspersoon
- Bouw- en windrisico voor Luminus
- Meer info? www.lumiwind.be



- Burgers investeren mee vanaf 100 €
- Een rendement van 3 – 4% wordt beoogd
- Aandelen vanaf 100 €
- Maximaal 10 000 € per persoon of rechtspersoon
- In samenwerking met DUO vzw
- Meer info? www.energent.be



Meer info?

www.depoortmolens.be

wind.eneco.be

Gemeente Melle en
Wetteren



Dank voor uw aandacht

